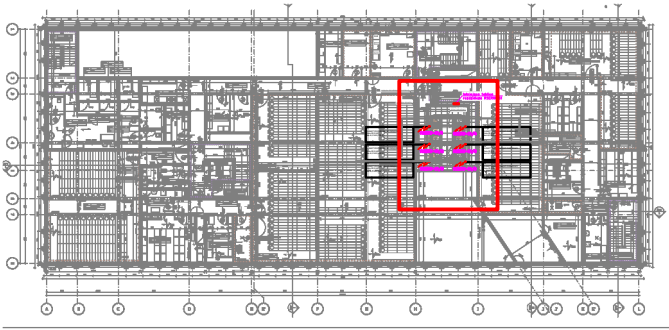


	Rozdzielnica elektryczna
	Wypust kablowy 3fazowy

LOKALIZACJA POMIESZCZENIA W OBRYŚIE BUDYNKU



<div><div><div>fiprøjekt</div><div>SPÓŁKA Z O.O.</div></div><div><div>ul. Czarnohucka 3</div><div>42 – 600 Tarnobrzeg</div><div>tel. +48 575 009 795</div><div>biuro@fipprojekt.pl</div><div>www.fipprojekt.pl</div></div></div>		
OBIEKT	PROJEKT INSTALACJI KLIMATYZACJI PRECYZYJNEJ WRAZ Z PROJEKTEM ZASILANIA ELEKTRYCZNEGO DLA TRZECH SERWEROWNI ZLOKALIZOWANYCH W BUDYNKU SĄDU W MIEJSCOWOŚCI NISKO	
INWESTOR	SĄD OKRĘGOWY W TARNOBRZEGU UL. SIENKIEWICZA 27, 39–400 TARNOBRZEG	
RODZAJ OPRACOWANIA	PROJEKT WYKONAWCZY	
TYTUŁ RYSUNKU	SERWEROWNIA 1 – RZUT PIWNICY ZASILANIE KLIMATYZACJI	
PROJEKTOWAŁ	mgr inż. Radosław MALINOWSKI nr upr. SLK/9471/PBE/21	
SPRAWDZIŁ	mgr inż. Marcin GLINKA nr upr. SLK/9475/PWBE/21	
OPRACOWAŁ	-	
DATA 03.2026r.	SKALA: 1:100	NR RYS. IE-01